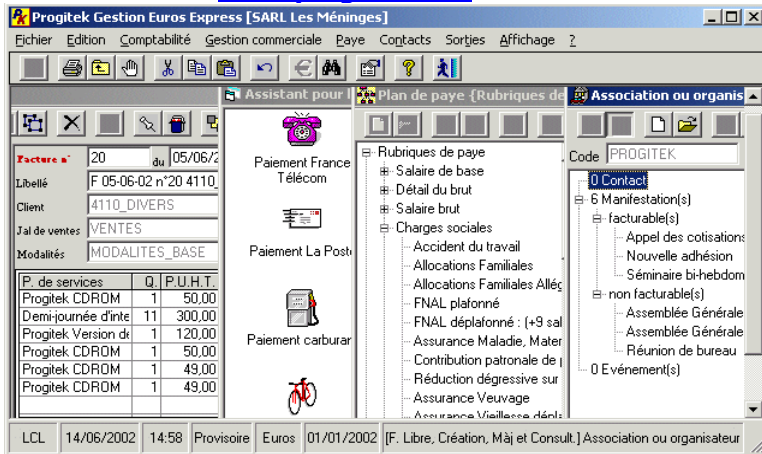


Comptabilité Facturation Paye Relation-Client Association

- ❑ **Faites comme de nombreux internautes, acquérez la licence du 1^{er} Progiciel de Gestion Intégrée pour Freelance, TPE, PME et Associations**
- ❑ **Téléchargez les mises à niveau du logiciel, la documentation, les trucs et astuces, consultez les FAQs sur <http://www.progitek.com>**
- ❑ **Une question : e-mail info@progitek.com**



PROGITEK GESTION EXPRESS POUR BIC, BNC, BA ET ASSOCIATION

- ☑ **COMPTABILITE GENERALE** : multi-dossiers, multi-utilisateurs, et gestion des exercices décalés
- ☑ **COMPTABILITE AUXILIAIRE, ANALYTIQUE et BUDGETAIRE**
- ☑ **GESTION DE LA TRESORERIE**: rapprochement, remise, virement **SEPA**, import des relevés
- ☑ **GESTION DES IMMOBILISATIONS** : calcul des amortissements et écritures comptables
- ☑ **FACTURATION** : factures de prestations de services ou de produits, écritures de vente et règlements
- ☑ **GESTION COMMERCIALE** : devis, bons de commande, représentant, remise, sorties de stock
- ☑ **PAYE** : plan de paye, calcul automatique des bulletins, Virement et OD de salaires
- ☑ **APRES-PAYE** : charges sociales, déclaration aux organismes, téléchargement des variables sociales
- ☑ **GESTION ASSOCIATIVE** : les adhérents, la facturation des activités et l'appel des cotisations
- ☑ **GESTION DE LA RELATION CLIENT** : du suivi du prospect à l'organisation de séminaires

LA PUISSANCE D'UN GRAND LOGICIEL

- ❑ Aperçu et impression des sorties : du brouillard aux Cerfas, du bulletin de paye aux amortissements
- ❑ Echange des données avec les leaders : Bureautique et logiciels de comptabilité et de paye
- ❑ Interface événementielle, intégrité référentielle, extraction SQL et code compilé en 32bits

AVERTISSEMENT



La version gratuite, disponible sur nos sites Web, est limitée à 202 lignes comptables, 21 factures, 9 fiches contacts et une fiche salariée: aucune limite dans la durée d'utilisation.

La version commercialisée existe en huit modules :

- ☑ **Module de base Comptabilité** : nombre de lignes comptables illimité, nombre de dossiers illimité, échange des données, assistance technique exclusivement par e-mails, et garantie de l'auteur,
- ☑ **Modules Gestion Commerciale** de : illimité les factures, bons de commandes et devis par dossier,
- ☑ **Module Paye mono/multi-établissements** de 1à49, 50à99 et de 100à999 salariés par dossier,
- ☑ **Module Gestion de la Relation Client** : illimité les contacts par dossier,
- ☑ **Modules Association** : illimité les adhérents par dossier,
- ☑ **Module Réseau, et Module Comptabilité Para-publique.**

TARIF AU 1^{ER} JANVIER 2014

Adresse de facturation		PROGITEK rue Droite 46600-Martel – Lot - France e-mail info@progitek.com URL http://www.progitek.com	
BON DE COMMANDE en Euros		Date de commande	
COMMANDE de la licence d'utilisation exclusive non cessible du Progiciel PROGITEK GESTION EXPRESS Version 14 conçu et développé par Progitek			
Désignation	PU	NET	
(1) Fourniture du Progiciel sans licence sur CD-ROM <i>limité à 202 lignes comptables, 21 immobilisations, 21 factures, la fiche d'un salarié et 9 fiches contacts. Documentation sur CD-ROM</i>	29.00		
(2) Licence d'utilisation Comptabilité et Immobilisations + 2 mois @T + Progiciel et documentation sur CD-Rom + Franco de Port + Illimité = Ecritures, Sociétés, Exercices et Immobilisations	Freelance 79.00		
(3) Licence d'utilisation Comptabilité et Immobilisations + Licence Gestion Commerciale + 2 mois @T + Progiciel et documentation sur CD-Rom + Franco de Port + Illimité = Factures, Devis, Ecritures, Sociétés, Exercices et Immobilisations	TPE 119.00		
(4) Licence d'utilisation Comptabilité et Immobilisations + Licence Module Paye de 1à49 salariés + 2 mois @T + Progiciel et documentation sur CD-Rom + Franco de Port + Illimité = Bulletins, Ecritures, Sociétés, Exercices et Immobilisations	EC 148.00		
(5) Licence d'utilisation Comptabilité et Immobilisations + Licence Gestion Commerciale + Licence Module Paye de 1à49 salariés + 2 mois @T + Progiciel et documentation sur CD-Rom + Franco de Port + Illimité = Factures, Devis, Ecritures, Sociétés, Exercices et Immobilisations	PME 247.00		
(6) Licence d'utilisation Comptabilité et Immobilisations + Licence Gestion Associative + Licence Module Paye de 1à49 salariés + 2 mois @T + Progiciel et documentation sur CD-Rom + Franco de Port + Illimité = Adhérents, Ecritures, Sociétés, Exercices et Immobilisations	Association 247.00		
(7) Licence Paye de 50à99 salariés <i>suppose l'acquisition de (4) ou (5)</i>	99.00		
(8) Licence Paye de 100à999 salariés <i>suppose l'acquisition de (7)</i>	99.00		
(9) Mise à niveau toute version vers version 11.x	79.00		
(10) Licence Module Réseau : Forfait 3 postes <i>suppose l'acquisition de (2)</i>	299.00		
(11) Hot-line les 2 premiers mois exclusivement par e-mail		GRATUIT	
(12) Total Toutes Taxes =			
Ci-joint un chèque en Euros, libellé à l'ordre de Progitek, du montant Net = (12)			
Nom ou raison sociale du licencié		Facture à adresser par retour à	
Adresse			
Code postal – Ville			
E-mail			
Signature du licencié et cachet			